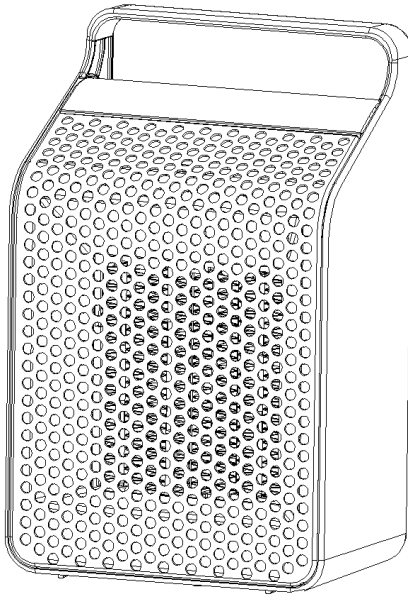


stilo®

Használati útmutató

Stilo elektromos hősugárzó

STI1805



220-240V~ 50/60Hz 1500W Class II

Kérjük olvassa el figyelmesen ezt az útmutatót, és őrizze meg.

BIZTONSÁGI FIGYELMEZTETÉSEK

A túlmelegedés elkerülése érdekében a készüléket használat közben **letakarni szigorúan tilos!**

A termék egyes részei nagyon felforrósodhatnak és égési sérüléseket okozhatnak.

A terméket javítani, szétszedni, vagy módosítani tilos! Meghibásodás esetén keresse fel a szakszervizet vagy szakembert.

Ha a hálózati tápkábel elhasználódott, sérült, vagy a csatlakozódugó megsérült ne használja tovább a terméket! Küldje szervízbe a terméket a szakszerű javításhoz.

Csak 230V~ feszültségű, földelt hálózati csatlakozóaljzattal használja!

A készüléket tilos közvetlenül hálózati csatlakozóaljzat alatt elhelyezni!

Ne csatlakoztasson más nagy teljesítményű elektromos készüléket abba a konnektorba, ahol a fűtőtestet használja.

Tilos gyerekek közelében felügyelet nélkül működtetni!

Tilos a készüléket víz, és nyílt láng közelében használni! Óvja víz fröccsenéstől a készüléket, ne használja fürdőkád, zuhanyzó, úszómedence közvetlen közelében!

Ne használja a készüléket gyúlékony, vagy robbanásveszélyes anyagok közelében!

A kiáramló meleg levegő ne irányuljon közvetlenül függönyre, vagy más éghető anyagra!

A készülék tisztításához használjon nedves ruhát, enyhe tisztítószeret. Ne használjon erős oldószert, és ne öblítse le vízzel. Ne merítse vízbe!

A fűtőtest csak beltéri használatra alkalmas.

Tilos olyan környezetben használni, ahol gyúlékony, vagy robbanásveszélyes gőz szabadul fel.

A vezetéknél húzva ne mozgassa a készüléket!

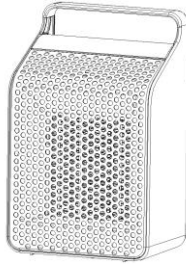
A fűtőtestet stabilan kell elhelyezni, használat közben ne fordítsa fel, ne döntse meg.

Ne helyezzen be idegen tárgyat a terméken található hőkizető nyílásba, légrácsba.

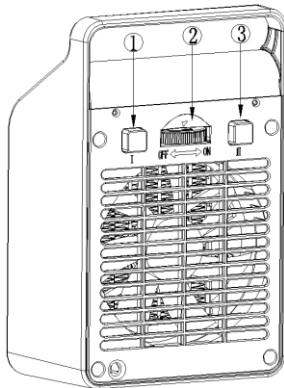
HASZNÁLATBA VÉTEL ELŐTT

A készüléket kizárólag hordozható készülékként szabad használni (a fenti biztonsági figyelmeztetéseket betartva).

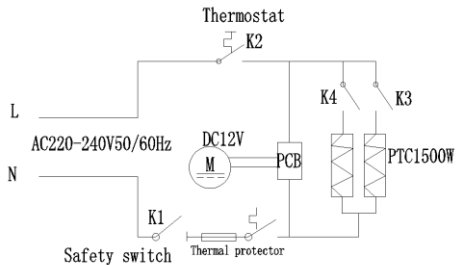
Mindig helyezze a fűtőtestet sima, száraz és tiszta felületre az alábbi képen látható módon. Mivel ezen a fűtőberendezésen belül van egy billenő kapcsoló, így ha a hőszugárzó eldőli, akkor a fűtés nem fog működni. Ezért mindig ügyeljen arra, hogy a fűtőtest a megfelelő irányba legyen állítva.



KEZELÉSI ÚTMUTATÓ



- ① The heating switch "I"
- ② Temperature control switch
- ③ The heating switch "II"



A 2 kapcsoló együttes teljesítménye:
I+II=1500W

Elektromos kapcsolási rajz

Csatlakoztassa a készüléket egy megfelelő hálózati dugaljba.

- 1) Forgassa el a termosztát gombját (középső gomb) az óramutató járásával ellentétes irányban (ON állás) addig, amíg el nem éri a maximális beállítást.
- 2) A fűtés elindításához nyomja meg az „I” kapcsolót, vagy nyomja meg a „II” kapcsolót! Magasabb fokozatba kapcsoláshoz nyomja be az „I” és „II” kapcsolót. A legnagyobb teljesítmény 1500 W.
- 3) A fűtés leállításához nyomja meg a lenyomott kapcsolókat, és a gombok felpattannak.
- 4) A fűtőtest talpa alatt egy billenőkapcsoló található: automatikusan lekapcsolja a fűtőtestet, ha eldől a készülék.

A TERMOSZTÁT SZABÁLYOZÁSA

Amikor a helyiség elérte a kívánt hőmérsékletet, forgassa el a termosztát gombot az óramutató járásával megegyező irányban (OFF állás felé) addig a pontig, ahol a készülék kikapcsol, és nem tovább. Az így rögzített

hőmérsékletet automatikusan szabályozza és állandó értéken tartja.

KARBANTARTÁS

1. Karbantartás előtt mindig válassza le a készüléket a hálózatról, és hagyja teljesen kihűlni.
2. Porszívóval távolítsa el a port a rácsokról.
3. Tisztítsa meg a készülék külsejét egy nedves ruhával, majd törölje szárazra egy száraz ruhával. Soha ne merítse a készüléket vízbe, és ne hagyja, hogy víz csöpögjön a készülékbe.

TÁROLÁS

1. Mindig húzza ki a készüléket, hagyja teljesen kihűlni, és tárolás előtt tisztítsa meg.
2. Ha hosszabb ideig nem használja a készüléket, tegye vissza a készüléket az eredeti kartondobozba, és tárolja száraz és jól szellőző helyen.
3. Tárolás közben ne helyezzen nehéz tárgyakat a kartondoboz tetejére, mert ez károsíthatja a készüléket.

Gyártó/Producer:

Daniella Kereskedelmi Kft.

4031 Debrecen, Köntösgát sor 1-3.

www.daniella.hu