

HU**Használati utasítás Laura lámpatesthez**

Kérem olvassa el figyelmesen az összeszerelési útmutatót, hogy a világítótestek biztonságos felszerelését és működését biztosítsa.

A lámpatest felszerelését csak szakképzett villanyszerelő végezheti.

1. Felszerelés előtt kapcsolja le a hálózati feszültséget!

2. Húzza át a vezetékét a gumi bevezetőnyíláson keresztül.

3. Rögzítse a lámpatest alsó részét 2 csavar segítségével és bizonyosodjon meg róla, hogy a csavarok jól meglegyenek húzva.

4. Csatlakoztassa a vezetékeket a sorkapocsba.

5. Helyezze fel a burkolatot a lámpatestre.

6. Helyezze be a fényforrást. A különböző típusokhoz különböző teljesítményű fényforrások szükségesek.

7. Rögzítse a lámpatest búrját.

Áram alá helyezés előtt győződjön meg róla, hogy a vezetékek megfelelően meg vannak húzva. Ellenőrizze, hogy a névleges feszültség a hálózati feszültségnek megfelelő legyen.

Biztonsági előírások:

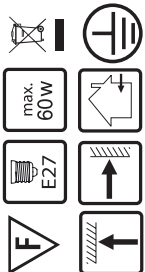
1. Fényforrás cseréje előtt kapcsolja le a hálózati áramkört.

2. Győződjön meg arról, hogy a fényforrás nem forró, várja meg, amíg kihűl, nehogy megégesse magát!

3. Helyezze be az új fényforrást.

4. Csavarja vissza a búrát.

A nem szakember által történt felszerelésből, nem rendeltetésszerű használatból eredő károkért a gyártó/importőr felelősséget nem vállal!

**RO****Instrucțiunile de utilizare corp de iluminat Laura**

Vă rugăm citiți cu atenție instrucțiunile de montare în vederea montării și folosirii în condiții de siguranță.

Montarea și menținerea corpului de iluminat poate fi efectuat doar de electrician instruit.

1. Înainte de a efectua orice operațiune scoateți de sub tensiune instalația!

2. Introduceți conductorul de alimentare în orificiul de cauciuc destinat acestuia.

3. Montați partea inferioară a corpului de iluminat cu cele 2 șuruburi. Asigurați-vă că șuruburile sunt strânse.

4. Conectați conductorul în șirul de cleme.

5. Montați izolația.

6. Montați sursa de iluminat. Pentru diferite tipuri se vor folosi surse cu diferite capacități.

7. Montați abajurul.

Verificați dacă conexiunile sunt făcute corect.

Verificați ca tensiunea nominală să fie corespunzător tensiunii de rețea.

Instrucțiuni de siguranță:

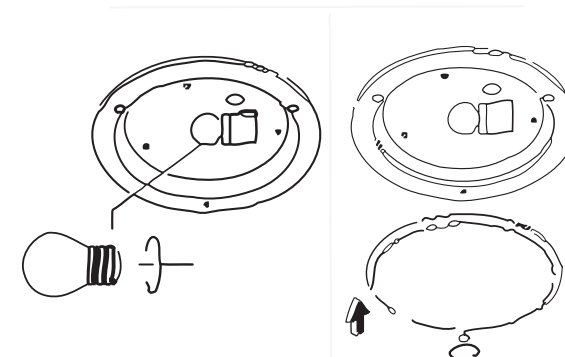
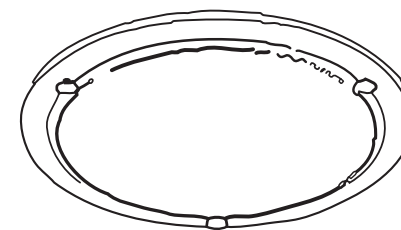
1. Înainte de a schimba sursa scoateți de sub tensiune instalația!

2. Asigurați-vă că sursa nu este fierbinte, așteptați până se răcește nu cumva să vă ardeți!

3. Montați sursa nouă.

4. Montați abajurul.

Producătorul nu va fi responsabil pentru accidente sau pagubele care rezultă din montarea necorespunzătoare sau utilizarea abuzivă.



Gyártó: Producer: Daniella Kereskedelmi Kft.
H-4031 Debrecen, Köntösgát sor 1-3. www.daniella.hu

SK**Návod na použitie pre svietidlá Laura**

Prosím pozorne si prečítajte montážny návod, aby ste zabezpečili bezpečný montáž svietidla a žiaroviek.

Montáž svietidla môže vykonať iba kvalifikovaný pracovník.

1. Pred montážou vypnite prúd!

2. Prestrčte kábel cez otvor svietidla.

3. Upevnite spodok svietidla s dvomi skrutkami a uistite sa že skrutky sú dobre utiahnuté

4. Zapojte elektrické vedenie do svorkovnice.

5. Nasadte kryt svietidla.

6. Vložte zdroj svetla. K jednotlivý typom svietidiel je treba použiť vhodný typ zdroja.

7. Upevnite kryt svietidla.

Pred zapojením prúdu sa presvedčte že vodiče vo svorkovnici sú riadne upevnené a skrutky utiahnuté.

Skontrolujte že menovité napätie sa rovná napätiu elektrickej siete.

Bezpečnostné predpisy:

1. Pred výmenou zdroja vypnite prúd

2. Presvedčte sa že zdroj nie je horúci, počkajte kým vychladne aby ste sa nepopálili.

3. Vložte nový zdroj.

4. Vráťte kryt svietidla

Za vady pôsobené neodbornou montážou alebo nevhodným použitím, výrobca/dovozca neberie zodpovednosť!

DE**Verwendungsanleitung für die Laura Leuchte**

Lesen Sie bitte aufmerksam die Montierungsanleitung, um die sichere Montierung und Funktionierung der Leuchten zu sichern.

Die Montierung darf nur Spezialisten machen.

1. Vor der Montierung schalten Sie den Stromkreis aus.

2. Ziehen Sie das Kabel durch die Gummiöffnung.

Sichern Sie die Unterseite der Leuchte mit 2 Schrauben und ziehen Sie die Schrauben fest.

4. Schliessen Sie das Kabel in die Steckklemme an.

5. Setzen Sie die Kolbe hinauf.

6. Legen Sie die Lampe ein. Für die verschiedenen Typen braucht man verschiedene Lampen.

7. Fixieren Sie die Kolbe.

Vor dem Einschalten des Stromkreises schauen Sie nach, ob die Kabel richtig einbindet sind.

Kontrollieren Sie, dass die nominelle Stromstärke sich zu dem Netzstrom anpasst.

Sicherheitsvorschriften:

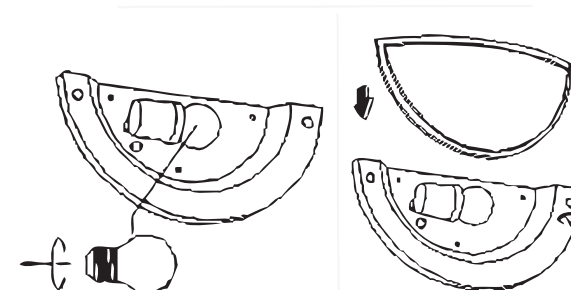
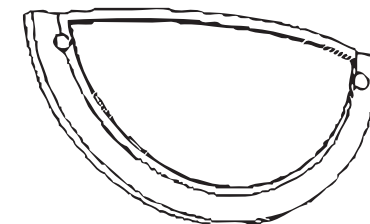
1. Vor dem Wechsel der Lampe schalten Sie den Stromkreis aus.

2. Kontrollieren Sie, ob die Lampe nicht zu heiss ist, warten Sie bis die Lampe auskühlt.

3. Legen Sie die neue Lampe ein.

4. Drehen Sie die Kolbe zurück.

Für die Schäden, welchen aus die nicht richtige Montierung oder nicht ordnungsmäße Verwendung stammen, übernimmt der Hersteller keine Verantwortung.



Krajina pôvodu: Čína/ Fabricat în: China
Szármasási ország: Kína / Made in China

Daniella
deLux