



SIM-04 PIR és Mikrohullámú érzékelő Kisállat védelemmel

SIM-04 - Passzív infra és mikrohullámú, kombinált mozgásérzékelő, kisállat védett – 25kg

Telepítési utasítás

Az SIM-04 egy új generáció tagja a professzionális PIR + MW érzékelők között. Az SIM-04 passzív infra és mikrohullámú érzékelő kombinációja, PYRO elemes PIR és MW (Doppler effektus) technológiákra épülve. Az effektív érzékelési tartomány a PIR és MW karakterisztikák közös területe. Állítható ÉS/VAGY kapcsolat a PIR és MW között.

Telepítési hely kiválasztása:

Válassza ki a megfelelő helyet, lehetőleg a várható behatolás az érzékelési területre keresztirányú legyen. (Ajánlott a sarokba szerelni) Az érzékelő érzékeli a mozgást, mely az érzékelési területet keresztezi; kevésbé érzékeny a párhuzamos mozgásra. Ajánlott szerelési magasság 1,8-2,4m. Az SIM-03 a legjobban stabil, állandó környezeti körülmények között működik.

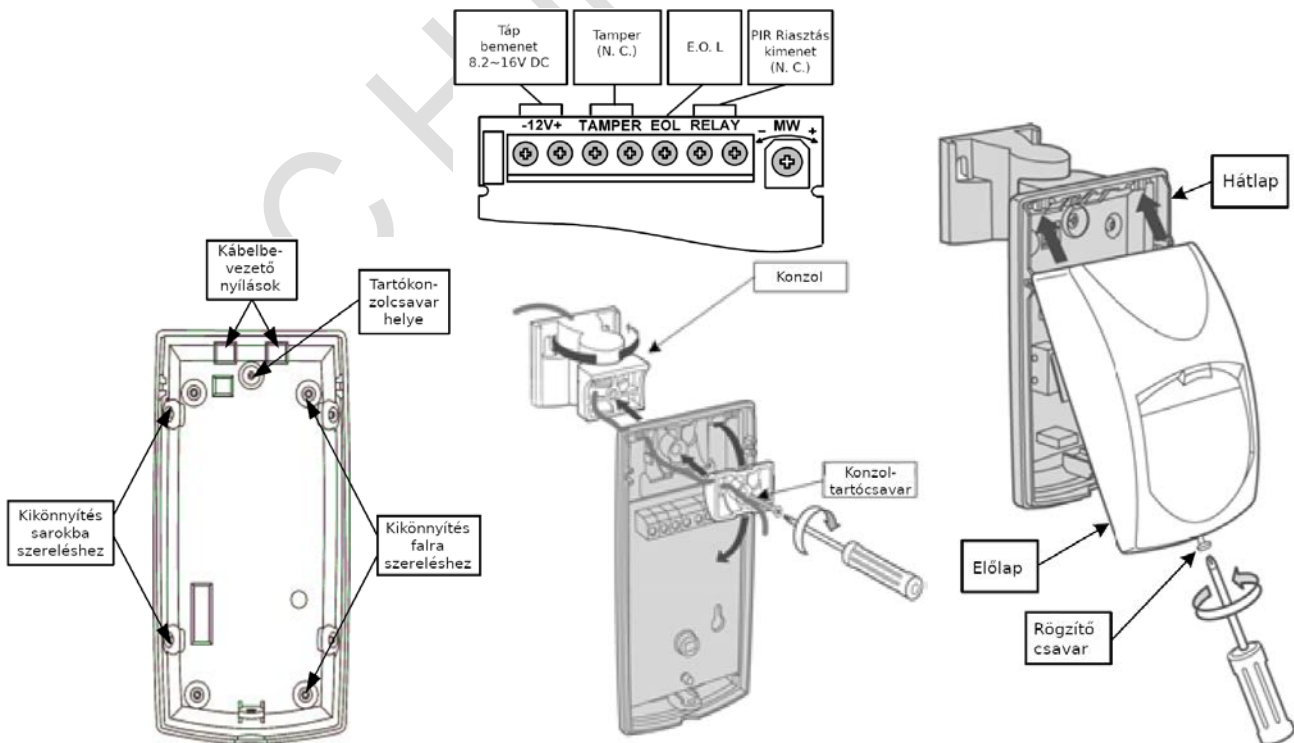
KERÜLJE EL: Direkt napsütés. Gyors hőmérsékletváltozás a területen. Klíma vagy nagy légáramlás.

Az érzékelő elhelyezése

- Az előlap levételéhez csavarja ki a rögzítő csavart és finoman vegye le az előlapot.
- A nyáklap kivételéhez a rögzítőcsavart csavarja ki.
- A megfelelő kábelbevezető nyílásokat fúrja ki.
- A kör alakú és négyzetes könnyítések egyaránt a kábelbevezetéshez alkalmazhatóak.
- Rögzítse az érzékelőt a falra / mennyezetre / sarokba. Opcionális tartót is használhat.
- Tegye vissza a nyáklapot. Kösse be a vezetékeket sorkapcsokba.
- Tegye vissza az előlapot és rögzítse a rögzítőcsavarral.

Bekötés:

Sorkapocs 1:	„-” (GND):	Csatlakoztassa a negatív feszültség kimenetet vagy földpontot a vezérlő panelen.
Sorkapocs 2:	„+” (+12V):	Csatlakoztassa a 8,2-16VDC tápforrás pozitív sarkát.
Sorkapocs 3-4:	TAMPER:	Ha az érzékelő előlapját leveszik, azonnali tamper jelzést aktivál.
Sorkapocs 5:	EOL:	Vonalvégi ellenállás opció
Sorkapocs 6 és 7:	RELAY:	PIR riasztási kontaktus. NC típusú.



DSC Hungária

2040 Budaörs, Gyár utca 2. E-mail: info@dschungaria.hu www.dsc.hu



SIM-04 PIR és Mikrohullámú érzékelő Kisállat védelemmel

Az érzékelő beállítása:

SWITCH1 „LED” – engedélyezés/tiltás

BALRA - BE – LED engedélyezve, érzékeléskor a **piros** LED felvilág. **JOBBRA - KI** – LED tiltva, nem világít.

Megjegyzés: A LED állapota (BE vagy KI) nem befolyásolja a relé működését. Érzékeléskor a relé 2 másodpercre meghúz.

LED kijelzések: **SÁRGA:** Mikrohullám érzékelő, **ZÖLD:** PIR érzékelő, **PIROS:** Riasztás

PIR Érzékenység állítás:

SWITCH2 „PIR” - állítás a környezeti viszonyoknak megfelelően

JOBBRA - BE – Alacsony érzékenység. Zavaró körülmények között. 2 impulzus

BALRA - KI – Nagy érzékenység. Stabil körülmények között. 3 impulzus

Potenciométer, PIR: Használja a PIR potenciométert az érzékenység állításhoz 68%-100% között. A gyári beállítás 84%. Az óramutató járásával megegyező irányba forgatva növeli, az óramutató járásával ellenkező irányba forgatva csökkenti az érzékenységet.

SWITCH3 „MW” – Mikrohullám állítás

BALRA - KI – Nagy érzékenység, normál működés – azonnali detektálás. **JOBBRA - BE** – Alacsony érzékenység, zavaró körülmények között.

Potenciométer „MW” – állítás a védett terület nagyságának megfelelően

A potenciométer közép állása 15m-nek felel meg, a minimum 7m. Az óramutató járásával megegyező irányba forgatva növeli, az óramutató járásával ellenkező irányba forgatva csökkenti az érzékenységet.

Kisállat védelem állítás:

SWITCH4 „PET” – 15kg – 25kg

BALRA - KI – max 25kg. **JOBBRA - BE** – max 15kg.

Riasztási üzemmód

SWITCH5 – Riasztási üzemmód kapcsoló

BALRA - KI – „ÉS”: Riasztás akkor van, ha a PIR és a MW is érzékel, ÉS kapcsolat. **JOBBRA - BE** – „VAGY”:

Megjegyzés: Az új beállításokhoz az érzékelőt resetelni kell (tápellvét)!

Séta teszt:

Várjon 1 percet, miután az érzékelőre 12V-ot kapcsolt. Ez az éledési idő.

1. Vegye le az előlapot. Az impulzus jumper 1-es pozícióban legyen. LED működés aktiválva kell legyen. 2. Tegye vissza az előlapot. 3. Sétáljon a védett területen. 4. Figyelje az érzékelő piros LED-jét. 5. Minden érzékelés után várjon 5 másodpercet. 6. A séta teszt után a LED funkció kikapcsolható.

Megjegyzés: Séta tesztet javasolt évente elvégezni. Ezzel ellenőrizhető az érzékelő működőképessége és érzékenysége.

Műszaki adatok:

Típus:

SIM-04

Érzékelés:

Quad PIR & Mikrohullám Doppler

Tápfeszültség:

8.2-16 VDC

Áramfelvétel:

Nyugalomban: 16,5mA
Riasztásban: 25,5mA

Hőkompenzáció:

IGEN

Riasztási idő:

2 másodperc (+/- 1 mp.)

Riasztási kimenet:

NC 28VDC 0,1A , 10 Ohmos
soros védőellenállással

Tamper kimenet:

NC 28VDC 0,1A , 10 Ohmos
soros védőellenállással

Éledési idő:

60 másodperc (+/- 5 mp.)

LED kijelző:

ZÖLD és SÁRGA LED-ek villognak az éledési idő alatt

ZÖLD LED: PIR érzékelés

SÁRGA szín: Mikrohullám érzékelés

PIROS szín: riasztás

Méretek:

115mmx61mmx37.5mm

Tömeg:

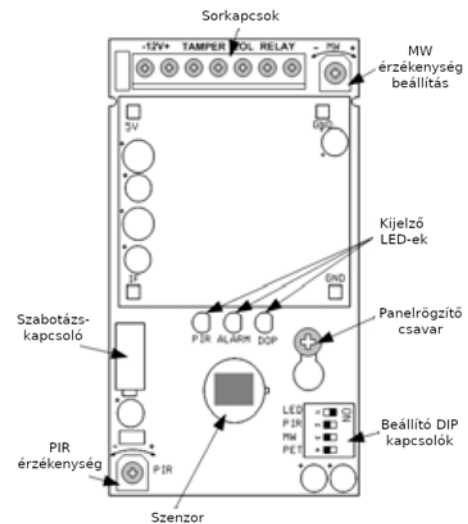
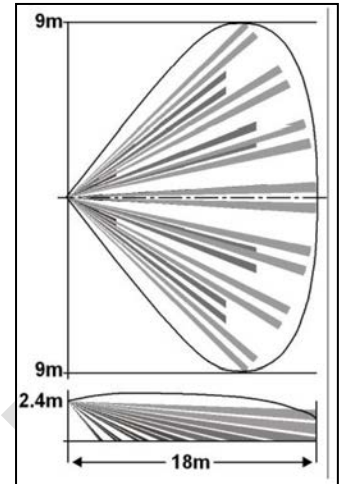
120 gramm

Mikrohullám frekvencia:

10.525 GHz

RFI Védelem:

30V/m, 10-1000 MHz



DSC Hungária

2040 Budaörs, Gyár utca 2. E-mail: info@dschungaria.hu www.dsc.hu