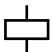



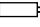

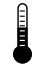
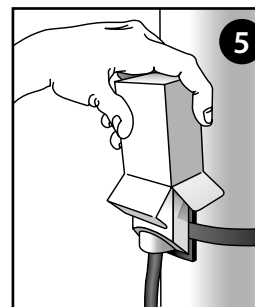
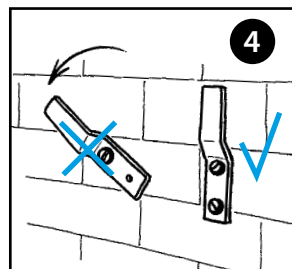
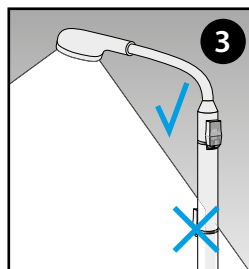
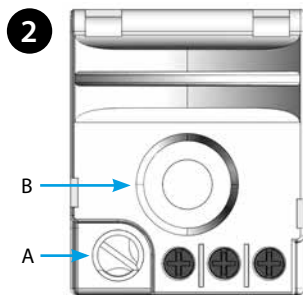
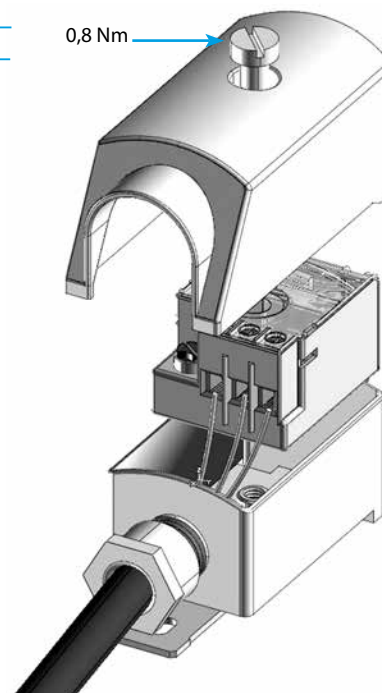
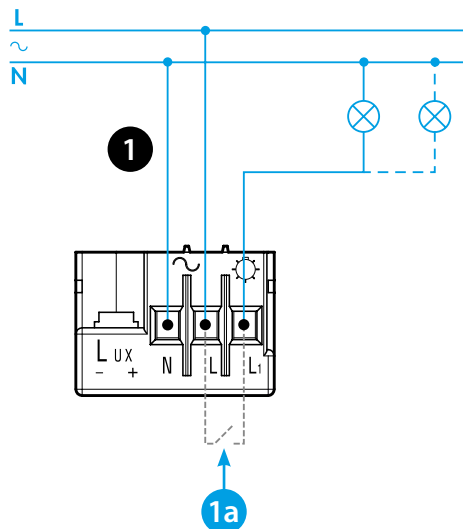
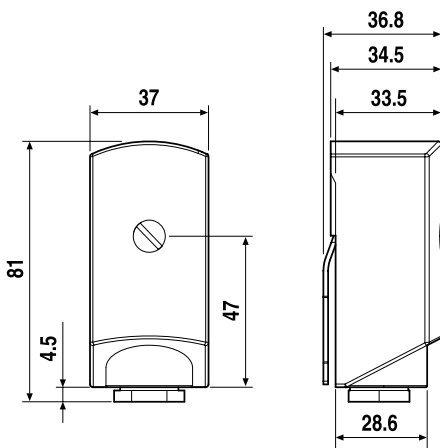




10.51

EN 60669-1 / EN 60669-2-1				
	10.51.8.120.0000	10.51.8.230.0000		
	U _N 120 V AC (50/60 Hz) U _{min} 96 V AC U _{max} 132 V AC P 1.5 VA (50 Hz)	U _N 230 V AC (50/60 Hz) U _{min} 184 V AC U _{max} 253 V AC P 1.5 VA (50 Hz)		
	1 NO (SPST-NO) 12 A 120 V AC μ	1 NO (SPST-NO) 12 A 230 V AC μ		
	AC1	1400 VA	AC1	2760 VA
	AC15	300 VA	AC15	600 VA
		600 W		1200 W
		200 W		400 W
	CFL	200 W	CFL	350 W
	LED (230 V)	-	LED (230 V)	350 W
IP54				

	(-30...+70)°C
TON = 15 s	
TOFF = 30 s	



MAGYAR

10.51 ALKONYKAPCSOLÓ

1 SZERELÉSI PÉLDÁK

Az áramkör megszakítása az L és L1 kapcsok között történik. Az ábra szerint végezze el az elektromos csatlakoztatásokat, eközben győződjön meg arról, hogy a kábelszorító jól rögzíti a kábelt. Javasolt kábel típus: H07RN-F (3x1 mm²...3x1,5 mm²), vagy hasonló típusok.

Fontos figyelmeztetés: ha a lámpához tartozik földelő kapocs, csatlakoztatni kell azt a földelő rendszerhez.

1a Érintkezők a készüléken belül

2 BEÁLLÍTÁS

A: bekapcsolási/kikapcsolási küszöb (1...80)lx

B: LED:

- kikapcsolva: tápellátás bekapcsolva (ON), relé kikapcsolva (OFF)
- gyors villogás: tápellátás bekapcsolva, késleltetés, relé kikapcsolva
- lassú villogás: tápellátás bekapcsolva, relé bekapcsolva

3 Oszlopra történő szerelés

4 Falra történő szerelés

FONTOS TUDNIVALÓK A BESZERELÉSHEZ

Tanácsos úgy beszerelni az alkonykapcsolót, hogy a bekapcsolt fényforrás által kibocsátott fény ne befolyásolja az érzékelőt.

Amennyiben ez nem lehetséges, az új „**bekapcsolt fényforrás hatásának kiegyenlítése**” innovatív rendszer lehetővé teszi azoknak a zavaró folyamatoknak az elkerülését, melyeket a lámpa bekapcsolása/kikapcsolása okoz.

Mindez addig lehetséges, míg a környezeti fény és a bekapcsolt fényforrás erőssége közötti különbség nem nagyobb, mint 120 lux.

A kábelszorítót teljesen rögzíteni kell úgy, hogy az IP54 garantálható legyen.

5 KIPRÓBÁLÁS

Az alkonykapcsoló első három működési ciklusa a bekapcsolási/kikapcsolási késleltetési idő nélkül megy végbe azért, hogy könnyebbé váljon a beszerelés.

A kipróbálás során felhasználható a csomagolóburkolat az alkonykapcsoló körüli elsötétítéshez.