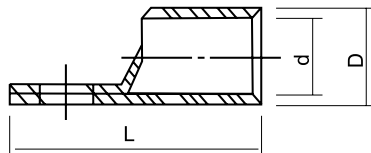
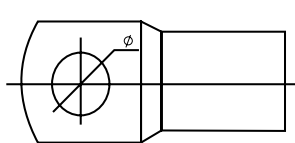


## SZEMES CSŐSARU / Cable lug



Rendelési kód / Article number	Típuskód / Type	Vezeték keresztmetszete / Wire crossover	Furat átmérője / Bore diameter (mm)	D (mm)	d (mm)	L (mm)
STI 660	ST-6-6	6mm <sup>2</sup>	6	5,5	3,8	24
STI 661	ST-6-8		8			
STI 662	ST-10-6	10mm <sup>2</sup>	6	6,8	4,8	25,5
STI 663	ST-10-8		8			
STI 664	ST-16-6	16mm <sup>2</sup>	6	7,5	5,5	30,5
STI 665	ST-16-8		8			
STI 666	ST-25-8	25mm <sup>2</sup>	8	9	7	34
STI 667	ST-25-10		10			
STI 668	ST-35-8	35mm <sup>2</sup>	8	10,5	8,2	38
STI 669	ST-35-10		10			
STI 670	ST-50-8	50mm <sup>2</sup>	8	12,5	9,8	45
STI 671	ST-50-10		10			
STI 672	ST-70-8	70mm <sup>2</sup>	8	14,5	11,5	50
STI 673	ST-70-10		10			
STI 674	ST-95-10	95mm <sup>2</sup>	10	17,5	13,8	55,5
STI 675	ST-95-12		12			
STI 676	ST-120-12	120mm <sup>2</sup>	12	19,5	15,5	63
STI 677	ST-150-12	150mm <sup>2</sup>	12	20,5	16,5	71
STI 678	ST-185-16	185mm <sup>2</sup>	16	23,5	18,8	78
STI 679	ST-240-16	240mm <sup>2</sup>		26	21	92

Anyaga: ónozott réz / Material: copper coated with tin  
Működési hőmérséklet / Operating temperature: -55°C - 150°C



## HIDRAULIKUS KÁBELPRÉS / Hydraulic plier

### STI 932

16-300 mm<sup>2</sup> keresztmetszethez / For 16-300mm<sup>2</sup> crossover wire

Maximális nyomóerő: 16T / Max. pressure: 16T

Présprofa szettel / With pressing jaws



## DUPLAFALÚ GÉGECSŐ / Double wall corrugated pipe cable protection

Nagysűrűségű polietilénből (PEHD), villamos és távközlési kábelek föld alatti védelmére. A külső fal hullámosított, hogy mechanikai ellenállást biztosítson, míg a belső fal sima, hogy megkönnyítse a kábel bevezetését.

Szabványok: SR EN 61386-1:2008; SR EN 61386-24:2010; ENEL DS 4247 RO;  
Minőség ellenőrzés: ISO 9001, ISO 14001, OHSAS 18001.

Üzemi hőmérséklet: -40 /+60°C Hajlítási sugár: 5 x külső átmérő

Nyomószilárdság: EN 61386-24, > 450 N

deformáció külső átmérő 5 %-a (220 mm mintákon)

Ütőellenállás: Normál-N

Villamos ellenállás: >100 Mohm (MΩ)

Átütési szilárdság: >800 Kv/cm

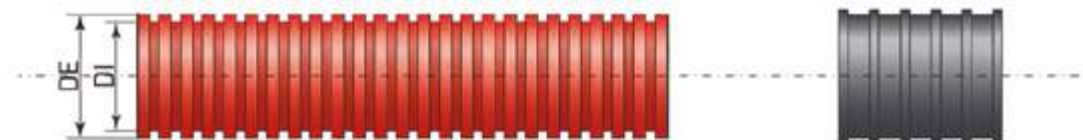
Kémiai ellenállás: védelemmel

UV ellenállás: 12 hónap a gyártástól

Szín: Külső falszín piros, a belső fal fekete szín

Jelölés: SR EN 61386-1-nek megfelelően; Olvasható, 1m-t, tintával;

Jelölési elemek: gyártó és típus megnevezés, külső átmérő, felhasználás módja N, referencia szabvány, nyomószilárdsági osztály 450N / mp.



Rendelési kód / Article number	STI 1450	STI 1451	STI 1452	STI 1453	STI 1454	STI 1455	STI 1456	STI 1457
DE [mm]	40	50	63	75	90	110	160	200
DI [mm]	31	39	50	63	76	92	138	170

Product description: Double wall corrugated pipe made from High Density Polyethylene (HDPE), for the protection of buried electrical and telecommunication cables,

Normative: SR EN 61386-1:2008; SR EN 61386-24:2010; ENEL DS 4247 RO; LOW VOLTAGE DIRECTIVE 2006/95/CE.

Quality management: ISO 9001, ISO 14001, OHSAS 18001.

Manufacture: Double wall corrugated pipes made from HDPE with 2 distinct walls welded between them by co-extrusion and corrugation.

The outer wall is corrugated to give mechanical resistance and the inner wall is smooth to facilitate cable insertion.

Structure: Outer wall corrugated, inner wall

Application: Buried electrical and telecommunication cable networks

Range of temperatures: -40/+60°C

Minimum bend radius: 5 x Nominal Diameter

Resistance to compression: Conformity to SR EN 61386-24 ≥ 450 N deformation of diameter of 5% (test pipe length 200mm)

Impact resistance: Type normal-N

Electrical isolation resistance >100 Mohm (MΩ)

Dielectrical rigidity >800 Kv/cm

Resistance to chemical substances: With protected

UV resistance: 12 months from the date of production

Color: Standard manufacturing: the external wall in red/black, the interior wall in black. Other colors: on demand.

Marking: According to SR EN 61386-1, legible, at intervals of 1 meter, in ink. Marking elements: name of the manufacturer and brand, rated diameter, N-type, reference norm, compression strength class 450 N/m<sup>2</sup>.

Installation: Narrow ditch – recommended.