

NEM HITELESÍTETT FOGYASZTÁSMÉRŐK

/ Non-certified kilowatt meters

DIGITÁLIS ALMÉRŐK

/ Digital kilowatt hour meter

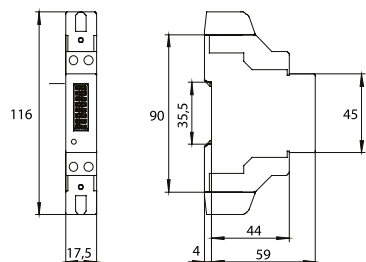
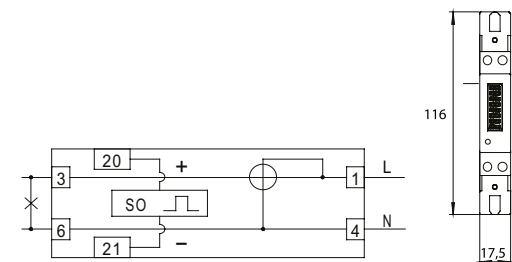
Pontosság / Accuracy: 1.0

Környezeti hőmérséklet / Operating temperature: - 20 - + 70°C

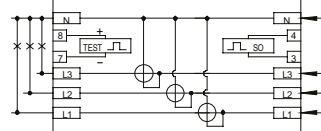
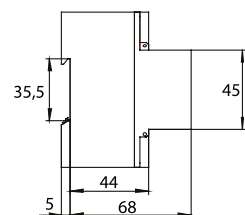
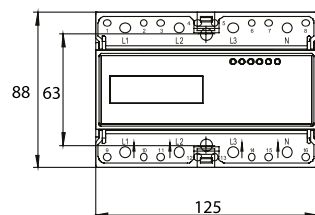
TS sínre szerelhető / Can be assembled on DIN rail

Szabvány / Relevant standard: IEC62053

Közvetlen bekötés - direkt mérő / Direct binding



Rendelési kód / Article number	Típus / Type	Névleges feszültség / Rated voltage	Névleges áramerősség / Rated current	Modulok száma / Number of modules	Kijelző / Display	Indítási áram / Starting current	Mérete / Size
STI 489	1 fázisú	220-240V AC	5-30A	1	7+1 számjegy /digit	0,02 A	119 x 90 x 69 mm
STI 491	3 fázisú	3 x 230 / 400V AC	20-100A	7	6+1 számjegy /digit	0,08 A	125 x 88 x 68 mm



stilo®

110

ANALÓG FOGYASZTÁSMÉRŐK

/ Meters for AC voltage

Frekvencia / Frequency: 50Hz

Környezeti hőmérséklet / Operating temperature: 15-50°C

Relatív páratartalom: 23°C-nál max. 85%

/Relative humidity: on 23°C max. 85%

Anyaga: ABS fedél / Material: ABS cover

Közvetlen bekötés - direkt mérő / Direct binding

Pontosság / Accuracy: 2.0

Szabvány / Relevant standard: EN62053



Egyfázisú
almérő
/ One phase
kilowatt
hour meter



Három
fázisú
almérő
/ Three
phase
kilowatt
hour meter

Egyfázisú almérő

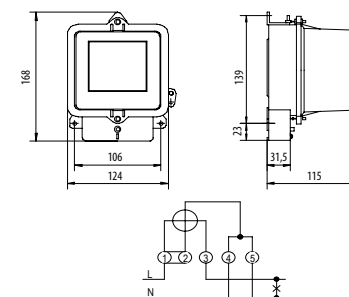
/ One phase kilowatt hour meter:

STI 714

Névleges feszültség / Rated voltage: 220-240V

Névleges áramerősség / Rated current: 10 - 40A

Kijelző: 5 számjegyű / Display: 5 digit



Három fázisú almérő

/ Three phase kilowatt hour meter:

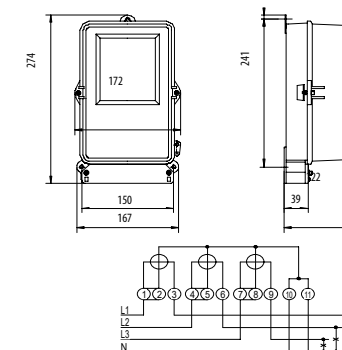
STI 715

Névleges feszültség / Rated voltage: 3 x 230/400V

Névleges áramerősség / Rated current: 3 x 10 - 40A

Kijelző: 6 számjegyű (5 egész + 1 tizedes)

/ Display: 6 digit (5 integer + 1 decimal)



111

stilo®