

WDU 4

Weidmüller Interface GmbH & Co. KG

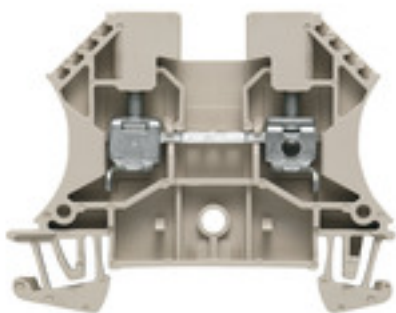
Klingenbergstraße 26

D-32758 Detmold

Germany

www.weidmueller.com

Product image



Az energia, a jel és az adatok átvitele örök feladat az elektrotechnikában és a berendezésgyártásban. Sorkapcsainkat a felhasznált szigetelőanyagok, csatlakozórendszerük és kialakításuk emelik ki a konkurens gyártók termékei közül. Egy átmenő sorkapocs egy vagy több vezeték egyesítésére és/ vagy csatlakoztatására használható. E sorkapcsok egy vagy több, azonos potenciálú vagy egymással szemben szigetelt csatlakozási szintből épülnek fel.

Általános rendelési adatok

Verzió	Átvezető sorkapocs, Csavaros csatlakozás, 4 mm ² , 800 V, 32 A, sötétbézs
Rendelési szám	1020100000
Típus	WDU 4
GTIN (EAN)	4008190150617
Qty.	100 Stück

WDU 4

Weidmüller Interface GmbH & Co. KG

Klingenbergstraße 26

D-32758 Detmold

Germany

www.weidmueller.com

Műszaki adatok

Méretetek és tömegek

Mélység	46,5 mm	Mélység (coll)	1,831 inch
Mélység DIN sínnel együtt	47 mm	Magasság	60 mm
Magasság (coll)	2,362 inch	Szélesség	6,1 mm
Szélesség (coll)	0,24 inch	Nettó tömeg	9,57 g

Hőmérsékletek

Tárolási hőmérséklet	Üzemi hőmérsékleti tartomány	A felhasználási hőmérséklet-tartományt lásd a közösségi típusvizsgálati bizonylatban
-25 °C...55 °C		
Folyamatos üzemi hőmérséklet., min.	-60 °C	Folyamatos üzemi hőmérséklet., max.
		130 °C

PT OKIECEX/ATEX névleges adat

Tanúsítvány száma (ATEX)	DEMKO14ATEX1338U	Tanúsítvány száma (IECEX)	IECEXULD14.0005U
Max. feszültség (ATEX)	690 V	Áram (ATEX)	32 A
Vezetékkeresztmetszet, max. (ATEX)	4 mm ²	Max. feszültség (IECEX)	690 V
Áram (IECEX)	32 A	Vezetékkeresztmetszet, max. (IECEX)	4 mm ²
Üzemi hőmérsékleti tartomány	A felhasználási hőmérséklet-tartományt lásd a közösségi típusvizsgálati bizonylatban	EN 60079-7 jelölés	Ex eb II C Gb
2014/34/EU címke	II 2 G D		

Anyag adatok

Anyag	Wemid	Szín	sötétbézs
UL 94 éghetőségi osztály	V-0		

Rendszer specifikációk

Változat	Csavaros csatlakozás, dugaszolható keresztösszekötőhöz, Csavarozható keresztösszekötőhöz, Egyik oldalon szabad vég	Véglap szükséges	Igen
Potenciálok száma	1	Szintek száma	1
Rögzítési pontok száma szintenként	2	Potenciálok száma szintenként	1
Keresztkötött szintek belül	Nem	PE-csatlakozás	Nem
Sín	TS 35	N funkció	Nem
PE működés	Nem	PEN funkció	Nem

2 rögzíthető vezeték (H05V/H07V) egyforma keresztmetszettel (névleges csatlakozás)

Csatlakoztatott vezeték keresztmetszete, tömör, két rögzíthető vezeték, max.	2,5 mm ²	Csatlakoztatott vezeték keresztmetszete, tömör, két rögzíthető vezeték, min.	0,5 mm ²
Vezeték csatlakozási keresztmetszet, finomsodratú, két rögzíthető vezeték, min.	0,5 mm ²	Vezeték csatlakozási keresztmetszet, finomsodratú, érvéghüvelyekkel DIN 46228/1, 2 rögzíthető vezeték, max.	1,5 mm ²
Vezeték csatlakozási keresztmetszet, finomsodratú, érvéghüvelyekkel DIN 46228/1, 2 rögzíthető vezeték, min.	0,5 mm ²	vezeték keresztmetszet, finomsodratú, két rögzíthető vezeték, max.	1,5 mm ²

WDU 4

Weidmüller Interface GmbH & Co. KG

Klingenbergstraße 26

D-32758 Detmold

Germany

www.weidmueller.com

Műszaki adatok

CSA névleges adatok

B áram nagyság (CSA)	35 A	C feszültség nagyság (CSA)	600 V
C áram nagyság (CSA)	35 A	Tanúsítvány száma (CSA)	200039-1057876
Vezeték keresztmetszet, max. (CSA)	10 AWG	Vezeték keresztmetszet, min. (CSA)	26 AWG

Kiegészítő műszaki adatok

Felszerelés típusa	Felpattintható	Hasonló kapcsok száma	1
Nyitott oldala	jobb	Robbanásbiztonság szempontjából bevizsgált változat	Igen

Névleges adatok

Névleges keresztmetszet	4 mm ²	Névleges feszültség	800 V
Névleges áram	32 A	Áram maximum vezetékknál	41 A
Szabványok	IEC 60947-7-1	Fajlagos ellenállás az IEC 60947-7-x szerint	1 mΩ
Névleges lökőfeszültség	8 kV	Teljesítményveszteség az IEC 60947-7-x szerint	1,02 W
Szennyezés súlyossága	3		

Rögzíthető vezetékek (névleges csatlakozás)

Biztosítócsavar	M 3
Csatlakozás típusa	Csavaros csatlakozás
Csatlakozási irány	oldalt
Csatlakozások száma	2
Csupaszolási hossz	10 mm
Iker érvéghüvelyek, max.	2,5 mm ²
Iker-érvéghüvelyek, min.	0,5 mm ²
Keresztmetszet csatlakoztatott vezetékhez, finomsodratú, érvéghüvelyekkel és műanyag gallérokkal DIN 46228/4, névleges csatlakozás, min.	0,5 mm ²
Kés mérete	0,6 x 3,5 mm
Meghúzási nyomaték, max.	1 Nm
Meghúzási nyomaték, min.	0,5 Nm
Mérőeszköz, IEC 60947-1	A4
Nyomaték nagysága DMS elektromos csavarhúzóval	2

WDU 4

Weidmüller Interface GmbH & Co. KG
 Klingenbergstraße 26
 D-32758 Detmold
 Germany

www.weidmueller.com

Műszaki adatok

Rögzíthető vezeték	Csatlakozási specifikáció	Csavaros csatlakozás		
	Vezetékcsatlakozás keresztmetszete	Típus	tömör, H05(07) V-U	
		min.	0,5 mm ²	
		max.	6 mm ²	
		névleges	4 mm ²	
	Érvéghüvely	Csupaszozási hossz	min.	10 mm
			max.	10 mm
			névleges	10 mm
		Meghúzási nyomaték	min.	0,5 Nm
	max.		1 Nm	
	Ajánlott érvéghüvely			
		Vezetékcsatlakozás keresztmetszete	Típus	sodrott, H07V-R
			min.	1,5 mm ²
max.			6 mm ²	
névleges			4 mm ²	
Érvéghüvely		Csupaszozási hossz	min.	10 mm
			max.	10 mm
			névleges	10 mm
		Meghúzási nyomaték	min.	0,5 Nm
max.			1 Nm	
Ajánlott érvéghüvely				
		Vezetékcsatlakozás keresztmetszete	Típus	flexibilis, H05(07) V-K
			min.	0,5 mm ²
	max.		6 mm ²	
	névleges		4 mm ²	
	Érvéghüvely	Csupaszozási hossz	min.	10 mm
			max.	10 mm
			névleges	10 mm
		Meghúzási nyomaték	min.	0,5 Nm
	max.		1 Nm	
	Ajánlott érvéghüvely			
	Rögzítési tartomány, névleges csatlakozás, max.	6 mm ²		
	Rögzítési tartomány, névleges csatlakozás, min.	0,13 mm ²		
Vezeték csatlakozás keresztmetszet, finomsodratú, érvéghüvelyekkel DIN 46228/1, névleges csatlakozás, min.	0,5 mm ²			
Vezeték csatlakozási keresztmetszet AWG, max.	AWG 10			
Vezeték csatlakozási keresztmetszet AWG, min.	AWG 26			
Vezeték csatlakozási keresztmetszet, finomsodratú, max.	6 mm ²			
Vezeték csatlakozási keresztmetszet, finomsodratú, min.	0,5 mm ²			
Vezeték csatlakozási keresztmetszet, finomsodratú, érvéghüvelyekkel DIN 46228/1, névleges csatlakozás, max.	4 mm ²			
Vezeték csatlakozási keresztmetszet, finomsodratú, érvéghüvelyekkel és műanyag gallérokkal DIN 46228/4, névleges csatlakozás, max.	4 mm ²			
Vezeték csatlakozási keresztmetszet, többeres, névleges csatlakozás, max.	6 mm ²			
Vezeték csatlakozási keresztmetszet, többeres, névleges csatlakozás, min.	1,5 mm ²			

WDU 4

Weidmüller Interface GmbH & Co. KG

Klingenbergstraße 26

D-32758 Detmold

Germany

www.weidmueller.com

Műszaki adatok

Vezetékcsatlakozás keresztmetszete, tömör ér, max. névleges csatlakozás

6 mm²

Vezetékcsatlakozás keresztmetszete, tömör ér, min. névleges csatlakozás

0,5 mm²

UL névleges adatok

C feszültség nagyság (UR)	600 V	C áram nagyság (UR)	35 A
Tanúsítvány száma (UR)	E60693	Vezetékméret, gyári vezetékvezetés, max. (UR)	10 AWG
Vezetékméret, gyári vezetékvezetés, min. (UR)	26 AWG	Vezetékméret, terepi vezetékvezetés, max. (UR)	10 AWG
Vezetékméret, terepi vezetékvezetés, min. (UR)	22 AWG		

Általános

Szabványok	IEC 60947-7-1	Sín	TS 35
Vezeték csatlakozási keresztmetszet AWG, max.	AWG 10	Vezeték csatlakozási keresztmetszet AWG, min.	AWG 26

Besorolások

ETIM 6.0	EC000897	ETIM 7.0	EC000897
ETIM 8.0	EC000897	ECLASS 9.0	27-14-11-20
ECLASS 9,1	27-14-11-20	ECLASS 10.0	27-14-11-20
ECLASS 11.0	27-14-11-20	ECLASS 12.0	27-14-11-20

Tanúsítványok

Jóváhagyások



ROHS Megfelel

UL File Number Search E60693

Műszaki adatok**Letöltések**

Approval/Certificate/Document of Conformity	Attestation of Conformity IECEX Certificate UKCA Ex Attestation of Conformity CB Testreport CB Certificate EAC certificate DNVGL certificate NEMKO certificate INMETRO certificate Lloyds Register Certificate MARITREG Certificate POLSKIREJ certificate EAC EX Certificate CCC Ex Certificate UKCA Ex Certificate CE Declaration of Conformity ATEX Certificate CE Declaration of Conformity all terminals UKCA Declaration of Conformity
Engineering Data	CAD data – STEP
Tervezési adatok	EPLAN, WSCAD, Zuken E3.S
User Documentation	NTI WDU/WPE 4 StorageConditionsTerminalBlocks
Katalógusok	Catalogues in PDF-format
Kiadványok	

Adatlap

WDU 4

Weidmüller Interface GmbH & Co. KG
Klingenbergstraße 26
D-32758 Detmold
Germany

www.weidmueller.com

Rajzok

